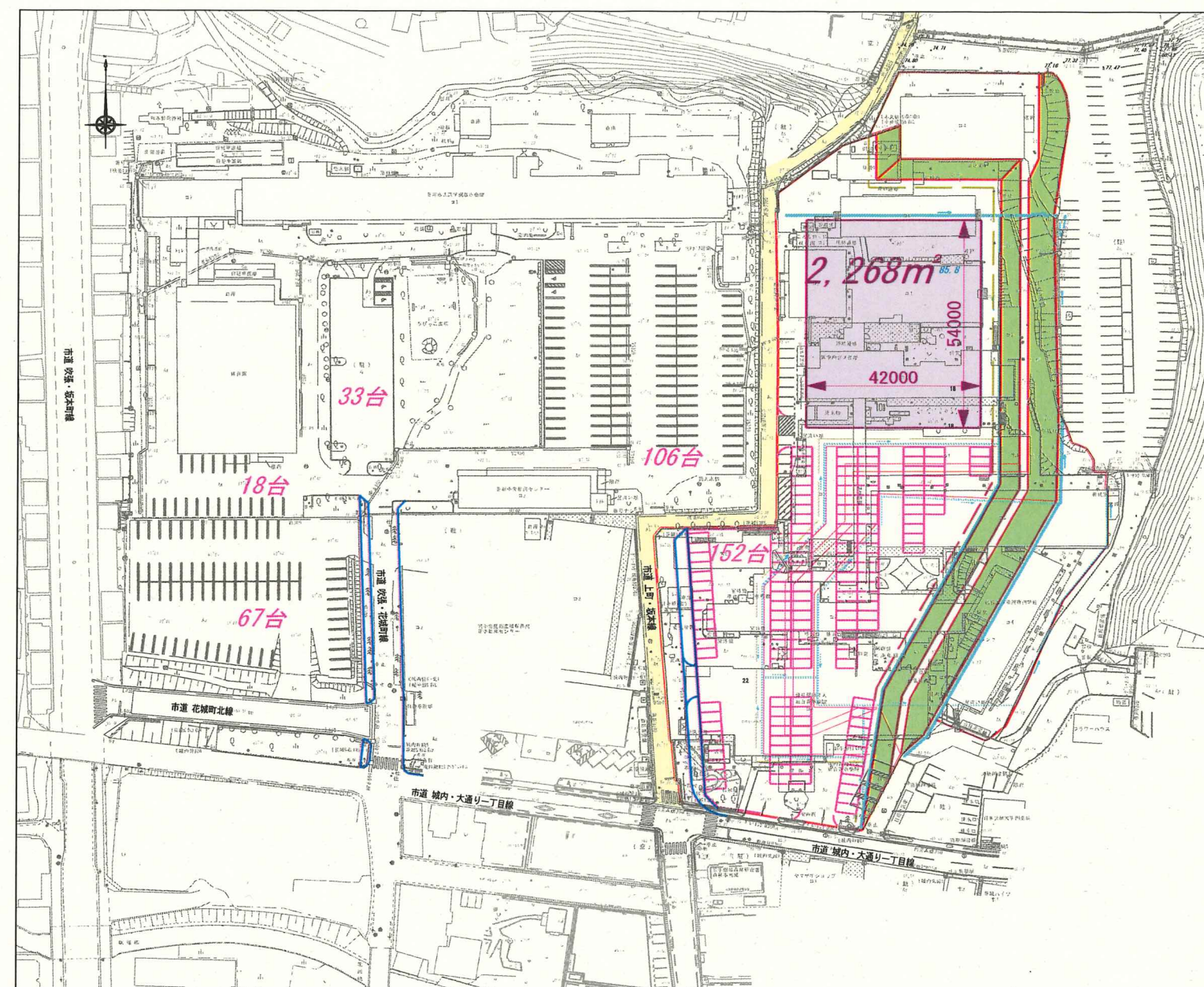


新花卷図書館 建設地別説明資料 ≪総合花巻病院跡地≫

1. 整備計画

- 建設場所 : 総合花巻病院跡地
花巻駅まで 約890m 約13.5分 (徒歩 4 km/1 時間)
- 用途地域 : 第二種中高層住居専用地域
準防火地域
- 施設概要 : 2 階建
建築面積 : 2,268㎡(42.0m×54.0m)
延床面積 : 4,536㎡
- 駐車場台数 : 376台
・現況利用 : 224台(まなび学園駐車場含む)
・整備 : 152台
- 開館見込時期 : 令和 9 年 4 月
- 整備概要 : 図書館新築 1棟
造成(盛土) 16,000㎡
駐車場整備 5,460㎡
市道拡幅 145m (吹張・花城町70m、上町・坂本線75m)
- 特記事項 注1) 「病院施設解体は、以下の手続きを経たうえで着手可能である。」
・国交省・厚労省財産処分の承認
・総合花巻病院理事会の承認
・解体後の整地形成の合意
- 注2) 県道花巻和賀線のコンビニエンスストアから幸橋を経由し、
図書館建設予定地までの歩道整備は、遅れる。
令和3年度から都市計画変更手続きを開始した場合、令和10年度末の
完了が見込まれる。
- 注3) 市道吹張・花城町線を拡幅するには、松の伐採が必要となる。

2. 計画平面図



3. 建設スケジュール

※仕様発注に基づく（性能発注に基づく場合には、短縮されることが考えられる。）

[illegible]

新花巻図書館 建設地別説明資料 《まなび学園体育館》

1. 整備計画

○建設場所：まなび学園体育館
花巻駅まで 約740m 約11分（徒歩4km/1時間）

○用途地域：第二種住居専用地域
準防火地域

○施設概要 : 2階建
建築面積 : 2,250㎡(30.0m×75.0m)
延床面積 : 4,500㎡

○駐車場台数 : 447台
・現況利用 : 151台(まなび学園駐車場含む)
・整備 : 296台

○開館見込時期：令和8年4月

○整備概要	：図書館新築	1棟
	造成（盛土）	16,000m ³
	駐車場整備	8,960m ²
	市道拡幅	145m（吹張・花城町70m、上町・坂本線75m）
	体育館解体	1棟

○特記事項 注1)「病院施設解体は、以下の手続きを経たうえで着手可能である。」

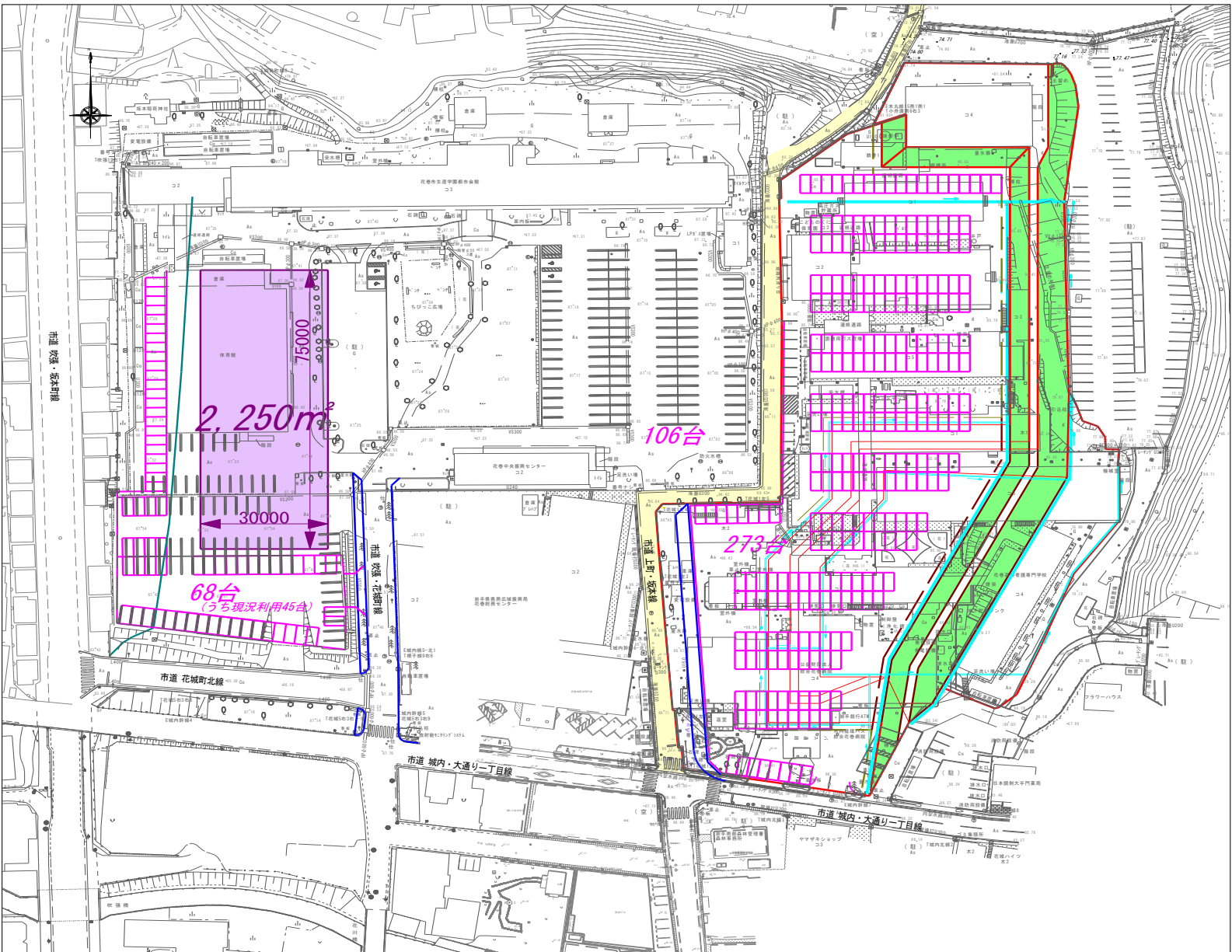
- ・ 国交省・厚労省財産処分の承認
- ・ 総合花巻病院理事会の承認
- ・ 解体後の整地形成の合意

注2) 県道花巻和賀線のコンビニエンスストアから幸橋を経由し、図書館建設予定地までの歩道整備は、遅れる。
令和3年度から都市計画変更手続きを開始した場合、令和10年度末の完了が見込まれる。

注3) 市道吹張・花城町線を拡幅するには、松の伐採が必要となる。

注４）体育館は利用率が高く、解体するには市民の理解を得る必要がある。
 ＊体育室利用者数(R1) 利用件数1,030件(2.9件/日)、利用者数21,582人(60人/日)

2. 計画平面図



3. 建設スケジュール ※仕様発注に基づく（性能発注に基づく場合には、短縮されることが考えられる。）

[illegible]

新花卷図書館 建設地別説明資料 《花巻宮林署跡地①》

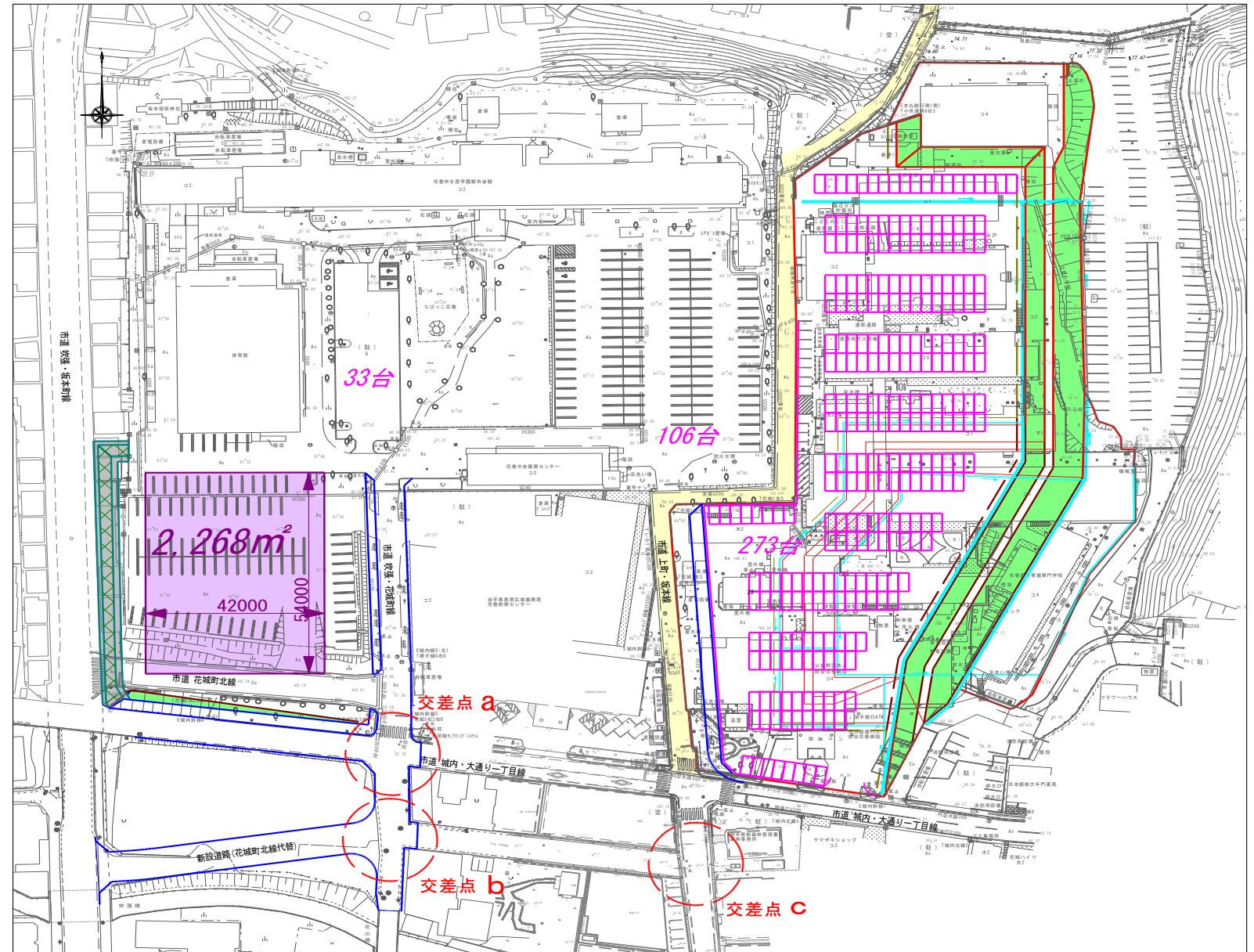
1. 整備計画

- 建設場所 : 花巻営林署跡地
花巻駅まで 約720m 約11分 (徒歩 4 km/1 時間)
- 用途地域 : 第二種住居専用地域
準防火地域
- 施設概要 : 2階建
建築面積 : 2,268㎡(54.0m×42.0m)
延床面積 : 4,536㎡
- 駐車場台数 : 412台
・ 現況利用 : 139台(まなび学園駐車場含む)
・ 整備 : 273台
- 開館見込時期 : 令和 1 0 年 4 月
- 整備概要 : 図書館新築 1棟
造成(盛土) 19,000㎡
駐車場整備 8,960㎡
市道新設 80m(花城町北線代替路線)
市道拡幅 145m(吹張・花城町70m、上町・坂本線75m)
擁壁整備 80m(平均H6m)
家屋移転補償 5棟
- 特記事項 注1) 「病院施設解体は、以下の手続きを経たうえで着手可能である。」
・ 国交省・厚労省財産処分の承認
・ 総合花巻病院理事会の承認
・ 解体後の整地形成の合意
注2) 県道花巻和賀線のコンビニエンスストアから幸橋を経由し、図書館建設
歩道整備は、遅れる。
令和3年度から都市計画変更手続きを開始した場合、令和10年度末の完了
注3) 市道吹張・花城町線を拡幅するには、松の伐採が必要となる。
注4) 建築場所西側の擁壁を改修するために追加調査する必要がある。
また、擁壁築造には、家屋移転補償が必要である。
注5) 花巻合同庁舎西側から上がってくる花城町北線を廃止し、旧中央公民館
新設することも考えられるが、小友木材店周辺の交差点(a・b・c)の5

3. 建設スケジュール ※仕様発注に基づく（性能発注に基づく場合には、短縮されることが考えられる。）

[illegible]

2. 計画平面図



新花卷図書館 建設地別説明資料 《花巻宮林署跡地②》

1. 整備計画

- 建設場所 : 花巻営林署跡地
花巻駅まで 約720m 約11分 (徒歩 4 km/ 1 時間)

- 用途地域：第二種住居専用地域
準防火地域

- 施設概要 : 2階建
建築面積 : 2,268㎡(42.0m × 54.0m)
延床面積 : 4,536㎡

- 駐車場台数 : 412台
・現況利用 : 139台(まなび学園駐車場含む)
・整備 : 273台

- 開館見込時期：令和10年4月

- | | | |
|-------|--------|---------------------------|
| ○整備概要 | ：図書館新築 | 1棟 |
| | 駐車場整備 | 8,960㎡ |
| | 市道拡幅 | 145m（吹張・花城町70m、上町・坂本線75m） |
| | 擁壁整備 | 130m（平均H5m） |
| | 家屋移転補償 | 5棟 |

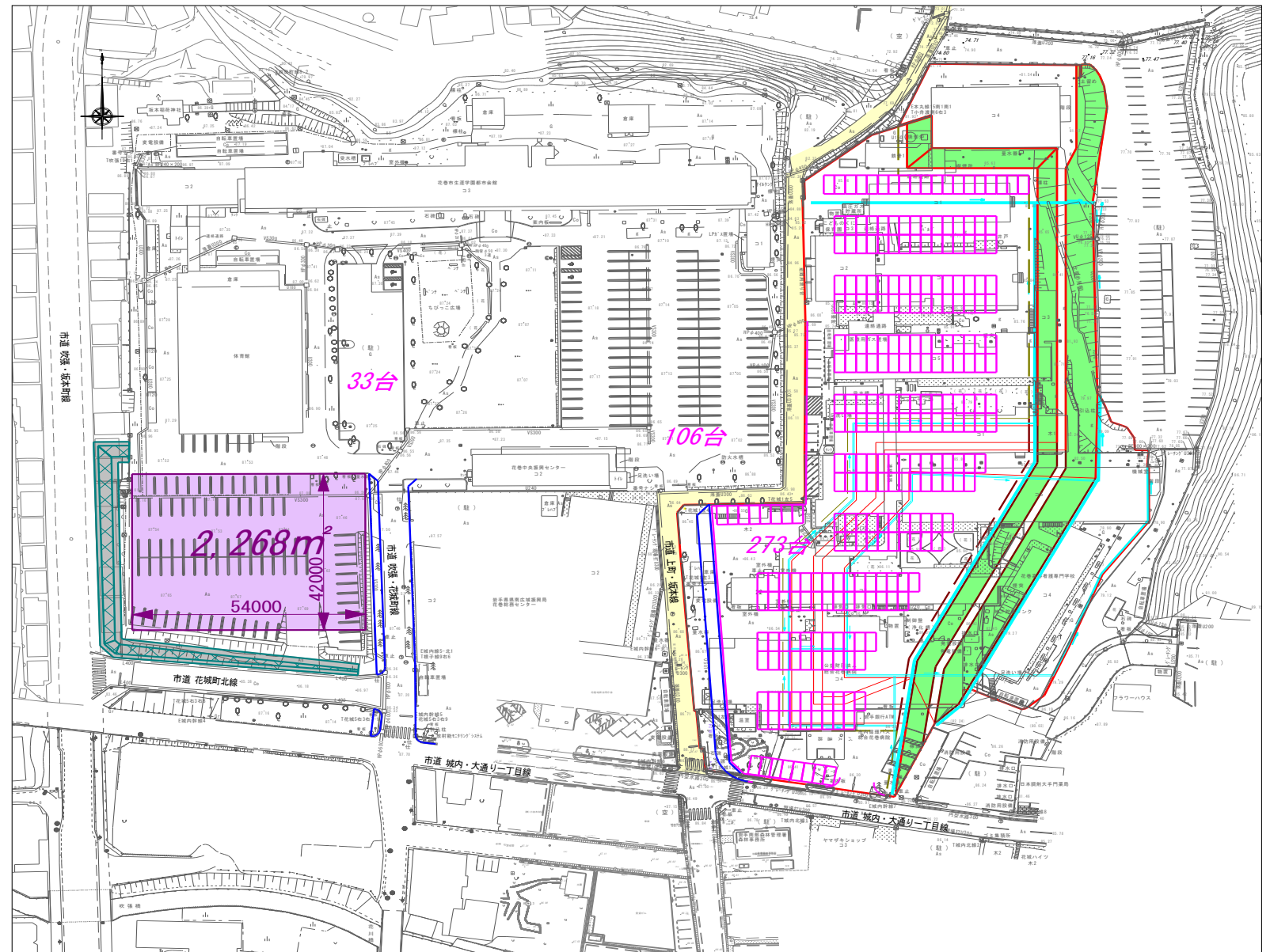
- 特記事項 注1) 「病院施設解体は、以下の手続きを経たうえで着手可能である。」
- ・国交省・厚労省財産処分の承認
 - ・総合花巻病院理事会の承認
 - ・解体後の整地形成の合意

- 注2) 県道花巻和賀線のコンビニエンスストアから幸橋を経由し、図書館建設予定地までの歩道整備は、遅れる。
令和3年度から都市計画変更手続きを開始した場合、令和10年度末の完了が見込まれる。

- 注3) 市道吹張・花城町線を拡幅するには、松の伐採が必要となる。

- 注 4) 建築場所西側の擁壁を改修するために追加調査する必要がある。
また、擁壁築造には、家屋移転補償が必要である。

2. 計画平面図



3. 建設スケジュール

※仕様発注に基づく（性能発注に基づく場合には、短縮されることが考えられる。）

[illegible]

新花巻図書館 建設地別説明資料 ≪まなび学園前≫

1. 整備計画

- 建設場所 : まなび学園前
花巻駅まで 約770m 約11.5分 (徒歩 4 km/ 1 時間)

- 用途地域：第二種住居専用地域
準防火地域

- 施設概要 : 2階建
建築面積 : 2,340m²(30.0m × 78.0m)
延床面積 : 4,500m²

- 駐車場台数 : 386台
・現況利用 : 113台(まなび学園駐車場含む)
・整備 : 273台

- 開館見込時期：令和8年4月

- | | | |
|-------|--------|---------------------------|
| ○整備概要 | ：図書館新築 | 1棟 |
| | 造成（盛土） | 16,000m ³ |
| | 駐車場整備 | 8,960m ² |
| | 市道拡幅 | 145m（吹張・花城町70m、上町・坂本線75m） |

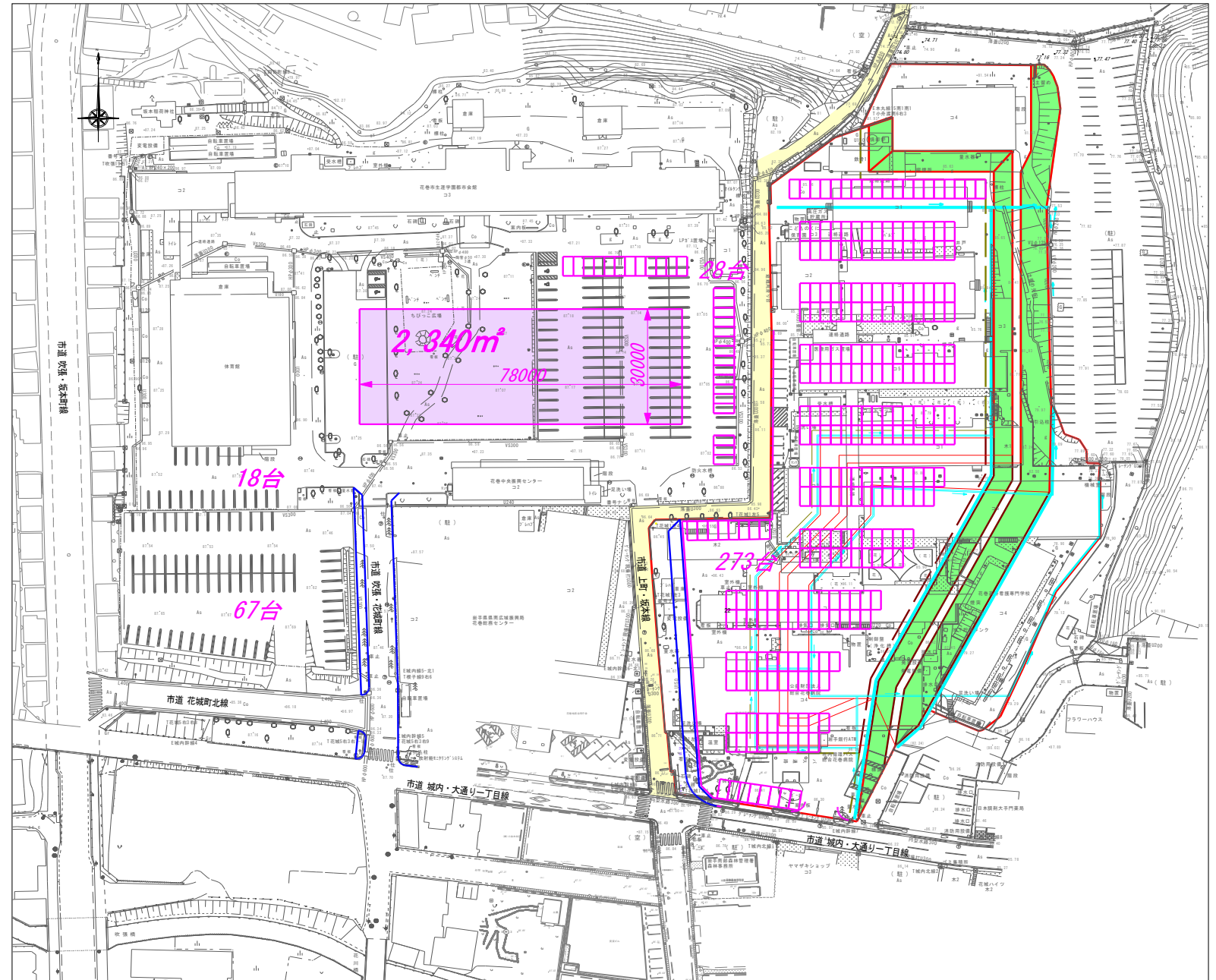
- 特記事項 注1) 「病院施設解体は、以下の手続きを経たうえで着手可能である。」
- ・国交省・厚労省財産処分の承認
 - ・総合花巻病院理事会の承認
 - ・解体後の整地形成の合意

- 注2) 県道花巻和賀線のコンビニエンスストアから幸橋を經由し、図書館建設予定地までの歩道整備は、遅れる。
令和3年度から都市計画変更手続きを開始した場合、令和10年度末の完了が見込まれる。

- 注3) 市道吹張・花城町線を拡幅するには、松の伐採が必要となる。

- 注4) まなび学園解体後の土地利用が制限される。

2. 計画平面図



3. 建設スケジュール

※仕様発注に基づく（性能発注に基づく場合には、短縮されることが考えられる。）

[illegible]